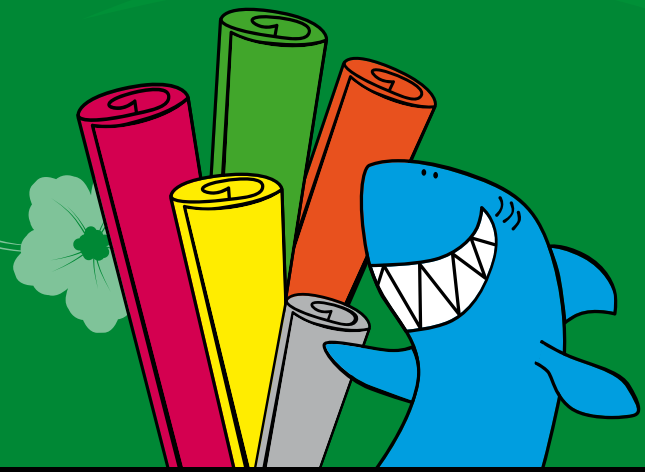




Oczka Wodne

OD PROJEKTU DO REALIZACJI





Zagospodarowanie zieleni wokół naszych posesji stało się dla nas tak samo istotne jak zakup mebli, samochodu, czy budowa ogrodzenia. Ogrody stały się dla nas letnimi domami, pełnymi spokoju, kojącej zieleni, cudownie kwitnącymi kwiatami oraz kumkającą żabą, co przy oczku siedzi. Oczka wodne powoli stają się integralną częścią naszych ogrodów i pojawiają się coraz częściej. Niektóre są małe i kojarzą nam się z sadzawkami, inne są wielkie i przypominają baseny kąpielowe lub małe jeziora, ale wszystkie mają uspokajać i wyciszać po długim dniu pracy.



Oczywiście istnieje wiele typów ogrodów wodnych, choć te najbardziej popularne to regularne i nieregularne. Każdy z nich ma swoich zwolenników, nie naszą rolą jest dyskusowanie na temat wyższości rodzaju jednego nad drugim. Przy oczkach regularnych nie mamy wątpliwości gdzie dany zbiornik się kończy, gdzie zaczyna. Jawna sztuczność potrafi być piękna i przy odpowiednim wkomponowaniu zbiornika w całą architekturę ogrodu oczko może wywierać na nas bardzo pozytywne wrażenie. Zbiorniki nieregularne to całkowite przeciwieństwo tych pierwszych. Przypominają nam one małe bagienka, z bardzo trudną do zarysowania linią brzegu.



Lokalizacja elementu wodnego w ogrodzie nie może być przypadkowa. Wszystkie zbiorniki wymagają bowiem określonych warunków. Pierwszym i najważniejszym jest maksymalne nasłonecznienie zbiornika. Rośliny wodne i nadbrzeżne potrzebują dużego nasłonecznienia, tak więc rozwój ich będzie o wiele szybszy w miejscach słonecznych. Dużym utrudnieniem dla właściciela zbiornika będzie też bezpośrednie sąsiedztwo drzew liściastych. Kolejna bardzo istotna kwestia to dzieci. Zbiornik powinien być usytuowany w miejscu widocznym z pomieszczeń, w których najczęściej przebywamy.



Ogród wodny można dzisiaj założyć znacznie łatwiej i taniej niż odbywało się to jeszcze kilkadziesiąt lat temu. Bardzo rzadko stosujemy dzisiaj glinę ze żwirem, betonowanie zbiornika zastąpiono przez wszelkiego rodzaju tworzywa sztuczne. Przy budowie bardzo małego zbiornika możemy wykorzystać gotowe plastikowe formy, przy budowie większych - folie różnego rodzaju.

Należy jednak pamiętać, że stosowanie zwykłych folii budowlanych jest bardzo niewskazane przy budowie oczek - a wynika to z braku stabilizacji UV i małej elastyczności produktu. To co charakteryzuje nasz produkt to bardzo duża wytrzymałość na rozrywanie, trwałość (gwarancja 25 lat), elastyczność i rozsądna cena.



Po dokładnym rozważeniu lokalizacji, należy wyznaczyć jej formę na ziemi i wykopać dół. Przy formowaniu go należy zwrócić uwagę na półki (szerokość półki 20 cm) i odpowiednie wypoziomowanie dołu. Po wykonaniu tych czynności dół wykładamy tzw. podkładem. Podkładem mogą być stare wykładziny, dywany, geowłókniny przesywane, wełny mineralne lub szklane, piany polietylenowe. Stosowanie podkładu jest o tyle istotne, że zabezpiecza folię przez bezpośrednim tarciem o grunt właściwy i zabezpiecza przed gryzoniami.

Po wyłożeniu podkładu zbiornik wykładamy folią i powoli napełniamy wodą. Napełnienie zbiornika wodą tuż po wyłożeniu folii jest o tyle istotne, że powoduje samoczynne dopasowanie się folii do zbiornika.

Po 3-5 dniach wodę ze zbiornika wypompowujemy i przystępujemy do wykończenia oczka.

Całość przykrywamy zwykłą folią budowlaną grubości 0.150- 0.200 i rozpoczynamy prace wykończeniowe w środku zbiornika. Idealnym materiałem wykończeniowym jest kamień, choć bardzo często używane są też różne granulacje żwiru, piach lub w zbiornikach regularnych granit. Inwencja inwestora może być tu nieograniczona i wszystko będzie zależało od formy zbiornika i jego przeznaczenia. Jeśli zbiornik ma spełniać funkcję kąpielową to idealnym wykończeniem będzie żwirek, jeśli ma być to funkcja ozdobna to różne frakcje kamienia i granulacje piachu, jeśli bujnie rozwijać ma się życie to ziemia ogrodowa z poprzetykanym kamieniem.





Nasze Usługi

Firma nasza zajmuje się produkcją folii do oczek wodnych. Wykonujemy także kompleksowo oczka wodne, wraz z doradztwem technicznym i materiałowym.

Zaopatrzymy Państwa w podkład, folię właściwą, folię okryciową, dobierzemy odpowiedni budulec do budowy oczka, wybierzemy właściwe pompy oraz zieleń do Państwa ogrodu wodnego.

Folia do oczek wodnych

Folię zawsze wykonujemy w płachtach pod zbiornik wodny. W przypadku naszych folii nie istnieje pojęcie standardu. Każdy ma prawo do budowy zbiornika w taki sposób w jaki chce, a narzucanie inwestorowi z góry założonych wymiarów jest niewłaściwe. Po wymierzeniu wielkości płachty lub przesłaniu rysunku technicznego zbiornika, my wykonujemy płachtę która zostaje do Państwa dostarczona w ciągu 48 godzin.



Uwaga

Inwestując pieniądze w budowę zbiornika należy bardzo uważnie wybrać wykonawcę. Ogród wodny nie jest dołem wyłożonym folią, który potrafi zrobić każdy. Niestety wyspecjalizowanych i bardzo rzetelnych firm zajmujących się budową zbiorników wodnych jest bardzo niewiele, natomiast domorośłych fachowców, aż za dużo. Zlecając wykonanie zbiornika prosimy o sprawdzenie wykonawcy. Powinien on przedstawić zbiorniki wykonane przez siebie i udostępnić Państwu dane teleadresowe w celu weryfikacji informacji przekazanych przez niego, ze stanem faktycznym.



Folia PCV zbrojona - jedna z bardzo niewielu folii w Europie z pisemną gwarancją producenta.

Folia PCV zbrojona - na wieki



Oczka wodne - kompendium

1. Wybieramy miejsce pod budowę ogrodu wodnego.
2. Wybieramy rodzaj zbiornika (regularny, nieregularny - najlepiej skorzystać z porady architekta krajobrazu, lub doświadczonego ogrodnika).
3. Wykopujemy dół - należy pamiętać o półkach i odpowiedniej głębokości zbiornika (Polska północno-zachodnia około 80 cm w najgłębszym miejscu, pozostałe regiony kraju 120 cm).
4. Oczyszczamy dół z kamieni, karczujemy bardzo dokładnie wystające korzenie, w razie potrzeby wyścielamy dół warstwą suchego betonu.
5. Wyścielamy podkład uwzględniając zakład 20 do 50 cm na brzegach.
6. Wyścielamy folię właściwą do oczek wodnych.
7. Zbiornik napełniamy wodą w celu sprawdzenia jego szczelności i odpowiedniego ułożenia się folii.
8. Wypompowujemy wodę i wszystko przykrywamy folią okryciową (budowlana 0.150- 0.200 mm).
9. Przystępujemy do wykończenia zbiornika budulcem zgromadzonym.
10. Robimy nasadzenia.
11. Zbiornik napełniamy wodą.
12. Po 4-8 tygodniach zarybiamy zbiornik.

Dane techniczne

Baza, materiał: Polyester

Przędza: 1300/1300

Niść: 18/18

Grubość: 0,64 mm/0,67/0,75/0,90

Waga: od 630 g do 900 g

Siła rozciągania, wypaczenie: 290 kgf

Siła rozciągania tkaniny: 270 kgf

Siła rozerwania, wypaczenie: 47 kgf

Siła rozerwania tkaniny: 42 kgf

Siła przywierania, wypaczenie: 8 kgf



Woda

Oczywiście najbardziej istotnym elementem oczka jest woda. Pokaże nam ona pełnię swoich uroków jeśli jest w ruchu. W zbiornikach regularnych idealnie będzie sprawdzać się wymyślna fontanna ozdobna jakich wiele jest w centrach ogrodniczych.

Znowu zbiornik "naturalny" idealnie wypełni nam kaskada lub wodospadwykonane oczywiście z należytą starannością i wykorzystujące naturalne ukształtowanie terenu.



Należy zawsze pamiętać, żeby jesienią wybierać ze zbiornika opadające liście - wpłynie to zasadniczo na jakość wody i wydłuży jej przejrzystość.

Niestety nie radzimy Państwu stosować środków "oczyszczających" zbiornik z glonów.

Są one albo bardzo mało skuteczne, albo bardzo groźne dla żyjących w naszym zbiorniku ryb. Naszym zdaniem, oczko wodne to zbliżony do naturalnego zbiornik wodny, rządzący się swoimi prawami i bardzo dynamicznie rozwijający się. Pływające żyjątka wodne potrafią być piękne, dlatego zaakceptujmy je zamiast z nimi walczyć.



Ryby

Każdy sklep z artykułami do oczek wodnych posiada w swojej ofercie ryby ozdobne do oczek wodnych. Najbardziej popularne to karasie ozdobne, karpie koi, jesiotry. Polecamy jednak Państwu zarybienie waszego stawku także rybami stawowymi - one też mogą radować.



Idealnie sprawdzają się karasie, płocie, karp w zbiornikach większych będzie bardzo dobrze się rozwijał, amur idealnie oczyści nasz zbiornik z nadmiaru glonów. Należy jednak pamiętać o całkowitym zakazie zarybiania zbiorników rybami drapieżnymi, bardzo szybko i skutecznie pozbędą się one wszelkiej innej ryby.



Roślinność

Pragniemy Państwu przedstawić kilka podstawowych roślin do oczek wodnych, dostępnych w większości sklepów z artykułami do oczek.

Tatarak zwyczajny - głębokość wody 8-25 cm, stanowisko słoneczne, rozmiary do 125 cm - po 5 latach

Kaczeniec - głębokość wody 0-15 cm, stanowisko słoneczne lub lekko zacienione, rozmiary do 50 cm po 4 latach

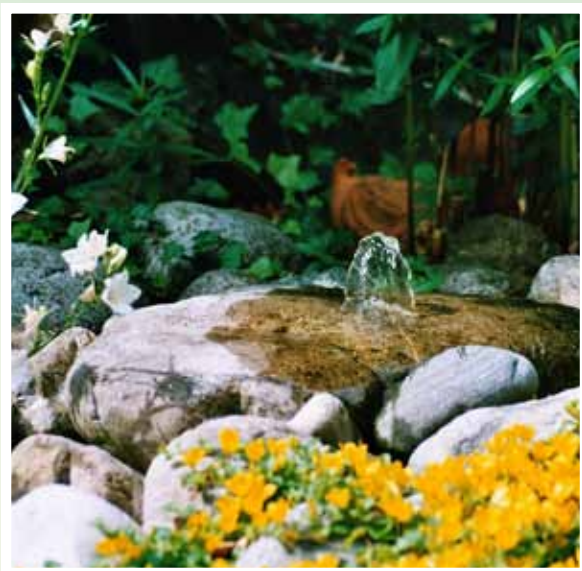
Pałka - głębokość wody 0- 15 cm, stanowisko słoneczne, rozmiary do 2.5 m po 3 latach

Kosaciec wodny - głębokość wody 2.5- 15 cm, stanowisko słoneczne, rozmiary do 60 cm po 2 latach

Onowodek - głębokość wody 0.25 do 0.40 m, stanowisko słoneczne, rozmiary 1x1 m po 3 latach

Rzęsa - roślina pływająca, bardzo szybko się rozprzestrzenia

Lilia wodna - głębokość wody 0,15 do 1m, stanowisko słoneczne, rozmiary uzależnione od odmiany





Kamień w oczku

Wykopanie dołu i wyłożenie go właściwą folią do oczek wodnych to niestety nie koniec prac związanych z właściwym wykończeniem zbiornika wodnego.

Oczywiście materiał wykończeniowy, jego struktura, granulacja, wielkość i jakość pozostają kwestią otwartą, ale właściwe wykończenie zbiornika to najbardziej istotny element budowy oczka wodnego. To ten etap robót, który jest widoczny dla wszystkich naszych sąsiadów, znajomych, rodziny i przyjaciół, dlatego też bardzo solidne wykończenie zbiornika to rzecz bardzo istotna.

Z naszego doświadczenia wynika, że bardzo wdzięcznym materiałem wykończeniowym jest kamień i najczęściej to właśnie ten budulec proponujemy jako wykończenie zbiornika.

Otoczaki, piaskowce, gresy, granity - bardzo wiele tego, ale korzystanie z naszych usług to gwarancja korzystania z 15 letnich doświadczeń w budowaniu i wykańczaniu zbiorników wodnych.



Zastosowanie przydomowe GEOWŁÓKNINY

dostępne gramatury od 100 do 800 g/m²



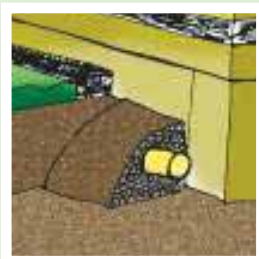
Baseny i oczka wodne

Folie używane jako warstwa uszczelniająca w basenach lub oczkach wodnych są bardzo cienkie i podatne na przebicia mechaniczne. ECOFELT® PP chroni je przed przebiciem od strony zewnętrznej i wewnętrznej zapewniając szczelność konstrukcji, mimo zmiennych temperatur.



Chodniki i ścieżki wokół domu

ECOFELT® TC/PP jest doskonałym materiałem konstrukcyjnym przy budowie dróg, chodników i tarasów wokół domu. Zapobiegając migracji cząsteczek gruntu do podbudowy, umożliwia jednocześnie swobodny przepływ wody i gazu. Migracja gruntu powoduje wypukiwanie się piasku/żwiru pod wpływem warunków atmosferycznych (deszcz, mróz) i sprawia, że płyty chodnikowe zaczynają się chwiać, a tarasy są niestabilne.



Drenaż opaskowy wokół elewacji budynków

ECOFELT® TC/PP chroni instalację drenarską wokół budynku przed uszkodzeniem mechanicznym oraz zamuleniem, w przeciwnym razie mogłyby występować podtopienia lokalne na działce oraz w samym budynku.



Zielone dachy

W warunkach miejskich, gdzie każdy m² ziemi jest na wagę złota, ECOFELT® PP stanowi świetny materiał do konstrukcji zielonych dachów i tarasów, utrzymując dzięki swym właściwościom filtracyjnym, przy jednoczesnej dużej wytrzymałości na przebicie, grunt wraz z sadzonkami w stałym miejscu.



Drenaż wokół przydomowych oczyszczalni ścieków

Aby drenaż był skuteczny, musi być drożny. Geowłóknina ECOFELT® PP zatrzymuje grunt (błoto, muł) przed przedostaniem się do warstwy drenarskiej wokół rur, który inaczej blokowałby działanie całego systemu.



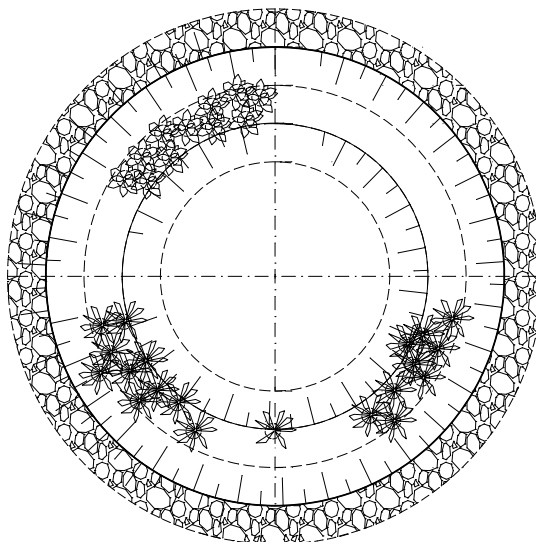
Podjazd do garażu

lub podjazd tymczasowy (budowa) ECOFELT® PP wydatnie poprawia parametry mechaniczne podłoża i w tym celu układana jest pomiędzy warstwami ziemi. ECOFELT® PP przejmuje naprężenia mechaniczne generowane przez ciężki sprzęt budowlany podczas budowy domu, a w okresie późniejszym przez użytkowanie posesji. W sposób trwały zapobiega zapadaniu się podłoża.

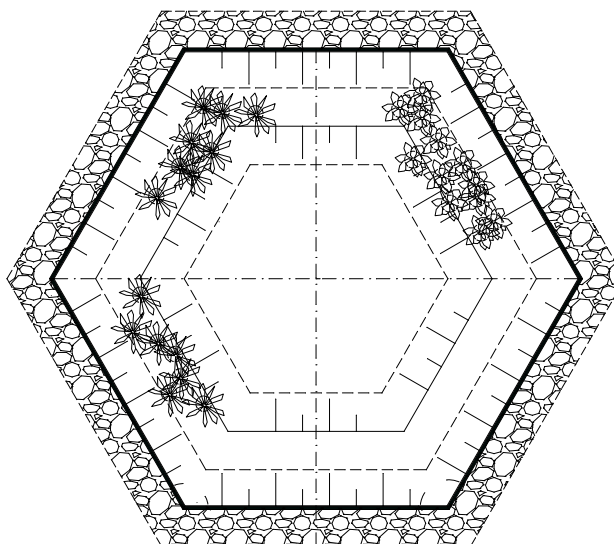
Przykładowe projekty oczek wodnych

Projekty gotowych zbiorników wodnych do kupienia w siedzibie PHU Foltech, Myślibórz.

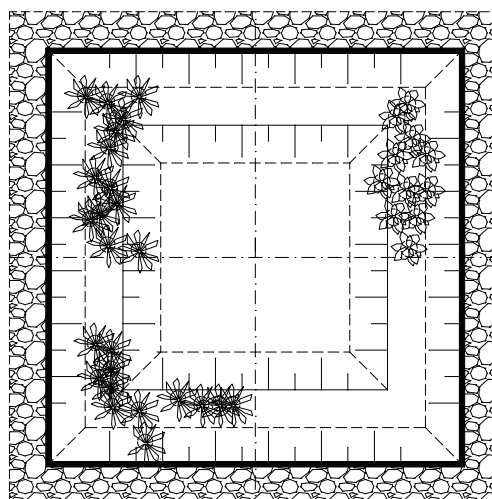
Oczko wodne KOŁO*



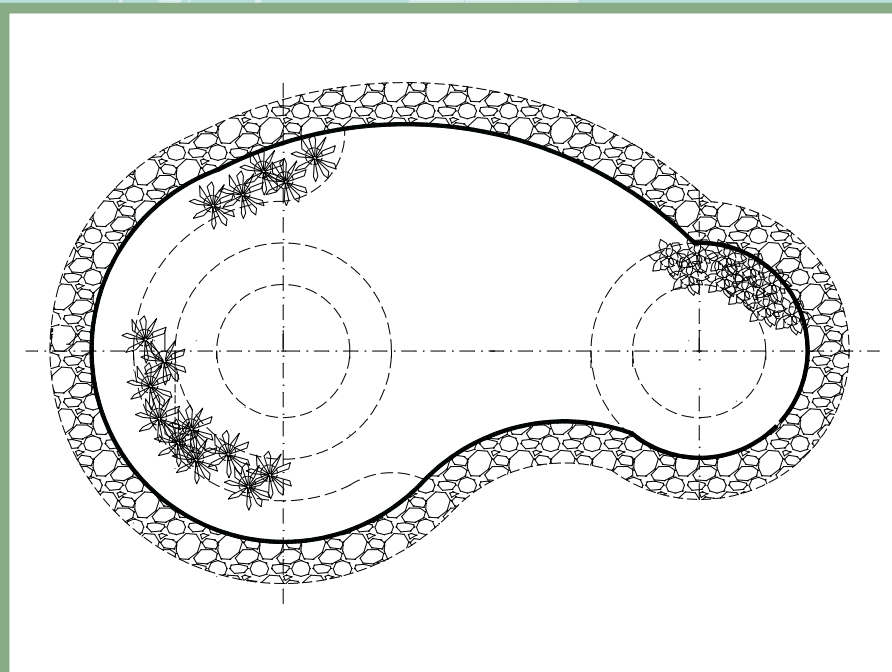
Oczko wodne SZEŚCIOBOK*



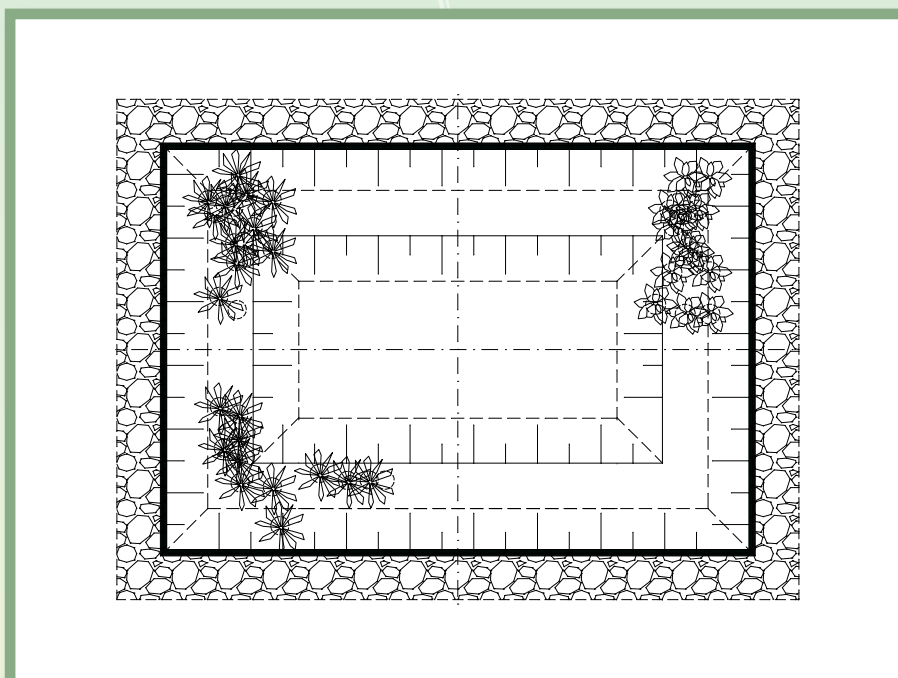
Oczko wodne KWADRAT*



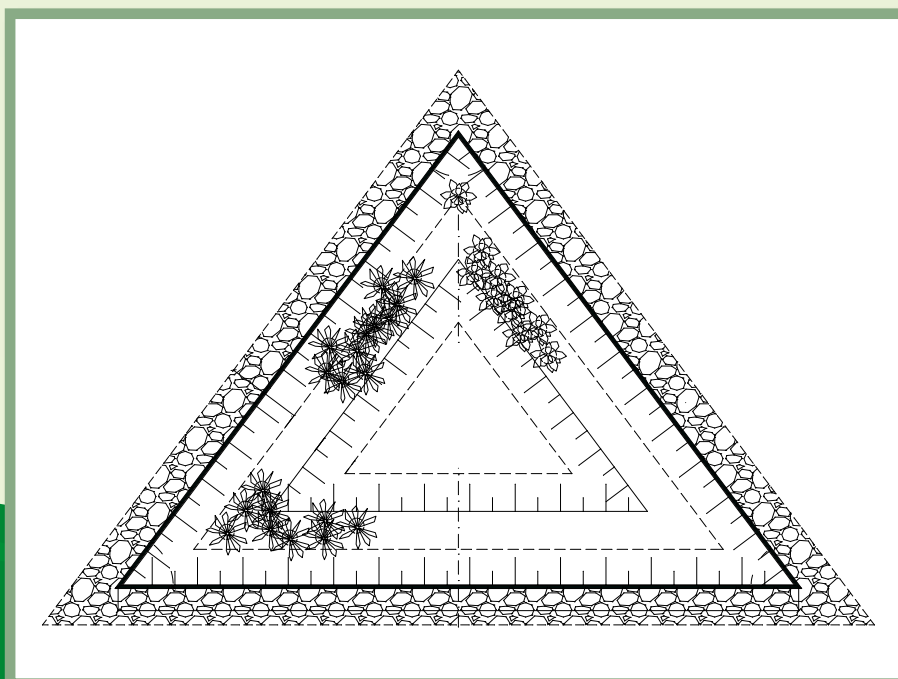
Oczko wodne NERKA*



Oczko wodne PROSTOKĄT*



Oczko wodne TRÓJKĄT*





P.H.U. Fol-Tech

Pszczelnik 11
74-300 Myślibórz

doradztwo techniczne: 668 437 650

tel.: 95 747 50 03

tel.: 95 747 65 11

tel.: 95 747 52 45

fax: 800 412 090

Dyrektor Handlowy:

Janusz Znaczko - janusz@foltech.pl

ZASIĘG DZIAŁANIA

